



VIDENCENTRET FOR LANDBRUG

Kvæg

# Nyt opfølgningsværktøj i DMS

Præsentation for  
landbrugsskolelærere  
Videncentret for landbrug,  
Skejby  
d. 14. aug. 2013

PARTNER I  
**DLBR**  
DANSK  
LANDBRUGSRÅDGIVNING

Støttet af  
Fødevarerministeriet og EU



Den Europæiske Union ved Den Europæiske Fond  
for Udvikling af Landdistrikter og Ministeriet  
for Fødevarer, Landbrug og Fiskeri har deltaget  
i finansieringen af projektet.

# Dagsorden

- Baggrund og mål med KMP
- Introduktion
  - Funktionsbånd incl. målsætninger
  - Mælk
  - Reproduktion
  - Sundhed
  - Foder
- Debat – hvordan kan KMP bruges?

## Problemstillinger på malkekvægsbedriften

- En ved det
  - – men alle har gavn af at vide det!
- Du kan ikke se om du følger dine mål lige nu !
  - – ser det først på bagkant
- Ved dine medarbejdere om målene følges ?
  - – er de synlige for dem?

# Hvor tæt kan produktionen følges?

Afstand i forhold til produktionstidspunktet:

- Årsrapporten - 15 måneder
- Budgetopfølgning - 3 til 4 måneder
- Kritiske Målepunkter - 24 timer
- Inline målinger på mælk - < 1 time (nuet)

# KMP

- Lynhurtig et letforståeligt overblik over kritiske punkter i mælkeproduktionen.
- Daglig operationel niveau
- Tjek på økonomien så hurtig som muligt
- Mulighed for rettidig opfølgning og handling.

# Opbygning af kritiske målepunkter

1

- Hurtigt overblik
- Hvad er **status** i forhold til **målsætning?**

2

- Uddybning og historik på aktuelt målepunkt

# OverSIGtbilledet

DLBR		Kritiske Målepunkter		Mælk leveret		Sygdomstilfælde		Tilføj/fjern		Alle besætninger Kvæg		KMP rapport	
Udskriv	Vis udskrift	Genindlæs	Grundopl. og Mål	<input type="radio"/> Prognose	<input checked="" type="radio"/> Pr. årsko	<input type="radio"/> Fast værdi	<input type="radio"/> Fast maks. værdi						
Udskrift		Tilpas alarmgrænser		Vis Nøgletal		Vælg Driftsenhed		Vis detaljer					
Menu	<	Kritiske Målepunkter » Alle besætninger Kvæg											
Favoritter	^	Emne	Status	Nøgletal (enhed)	Opnået	Alarmgrænse	Opgørelsesperiode	Opdateret					
Daglig styring	^	Mælk		Mælk leveret (Kg/dag)	<b>1.607</b>	Min 1.644 \ Maks 1.728	Seneste afhentning	10-08-13					
Kritiske Målepunkter				Mælke kvalitet (Antal anmærkninger)	<b>1</b>		Seneste målinger	08-08-13					
Foder	v	Reproduktion		Insemineringer på køer (Antal)	<b>1</b>	Min 0	Seneste 7 dage	12-08-13					
Planlægning	v			Insemineringer på kvier (Antal)	<b>3</b>	Min 0	Seneste 7 dage	12-08-13					
Opfølgning	v			Ikke drægtighedsundersøgte køer (Antal)	<b>3</b>	Maks 0	Seneste døgn	12-08-13					
Bedrift	v			Ikke drægtighedsundersøgte kvier (Antal)	<b>0</b>	Maks 0	Seneste døgn	12-08-13					
		Sundhed		Sygdomstilfælde, køer (Antal)	<b>0</b>	Maks 1	Seneste 7 dage	12-08-13					
				Nyinfektion, laktation (%)	<b>9</b>	Maks 15	Seneste Y. kontrol	19-07-13					
				Nyinfektion, goldperiode (%)	<b>0</b>	Maks 35	Seneste Y. kontrol	19-07-13					
				Fede goldkøer (%)		Maks 20	Seneste huldvurdering						
				Døde dyr (Antal)	<b>0</b>	Maks 0	Seneste 7 dage	12-08-13					
		Fodring		Energiudnyttelse (%)	<b>82</b>	Min 93	Seneste F. kontrol	14-08-12					
				Mælk minus foder (Kr/Kg EKM)	<b>1,82</b>	Min 1,60	Seneste F. kontrol	14-08-12					



# Funktions bånd

DLBR

Kritiske Målepunkter



Udskriv



Vis  
udskrift

Udskrift



Genindlæs



Grundopl.  
og Mål

Mælk leveret

Prognose

Fast værdi

Sygdomstilfælde

Pr. årsko

Fast maks. værdi

Tilpas alarmgrænser



Tilføj/fjern

Vis Nøgletal

Alle besætninger Kvæg ▾

Vælg Driftsenhed



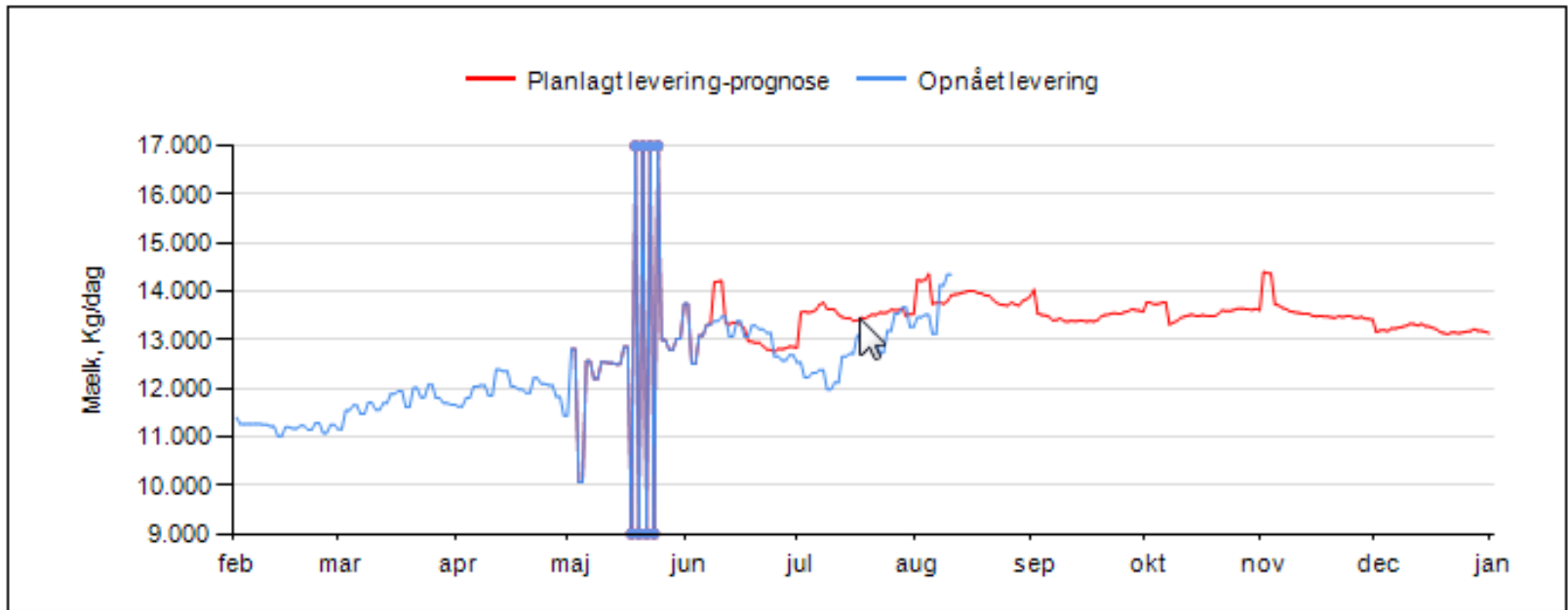
KMP  
rapport

Vis detaljer

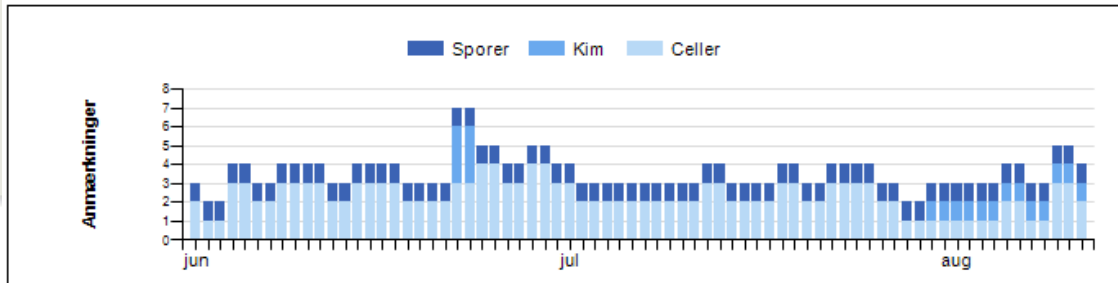


# Mælk leveret (kg/dag)

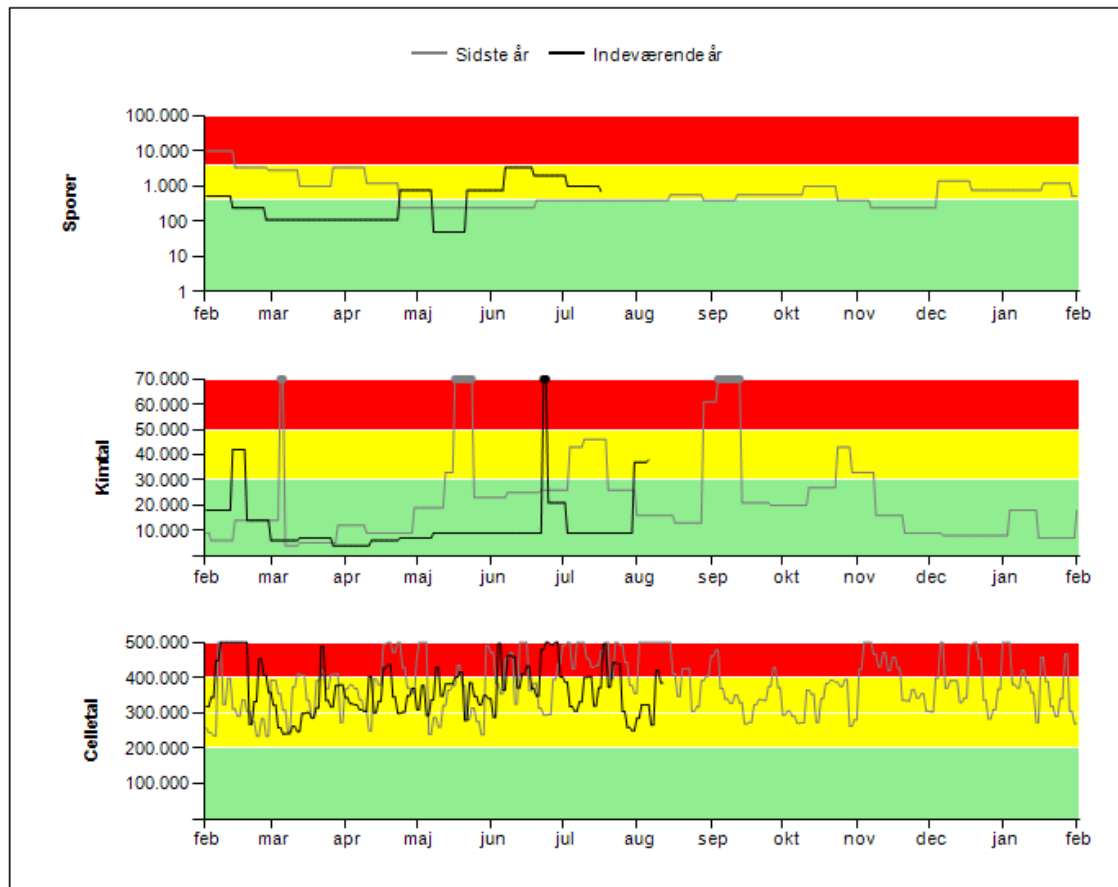
Mælk leveret til mejeri



# Mælkekvalitet



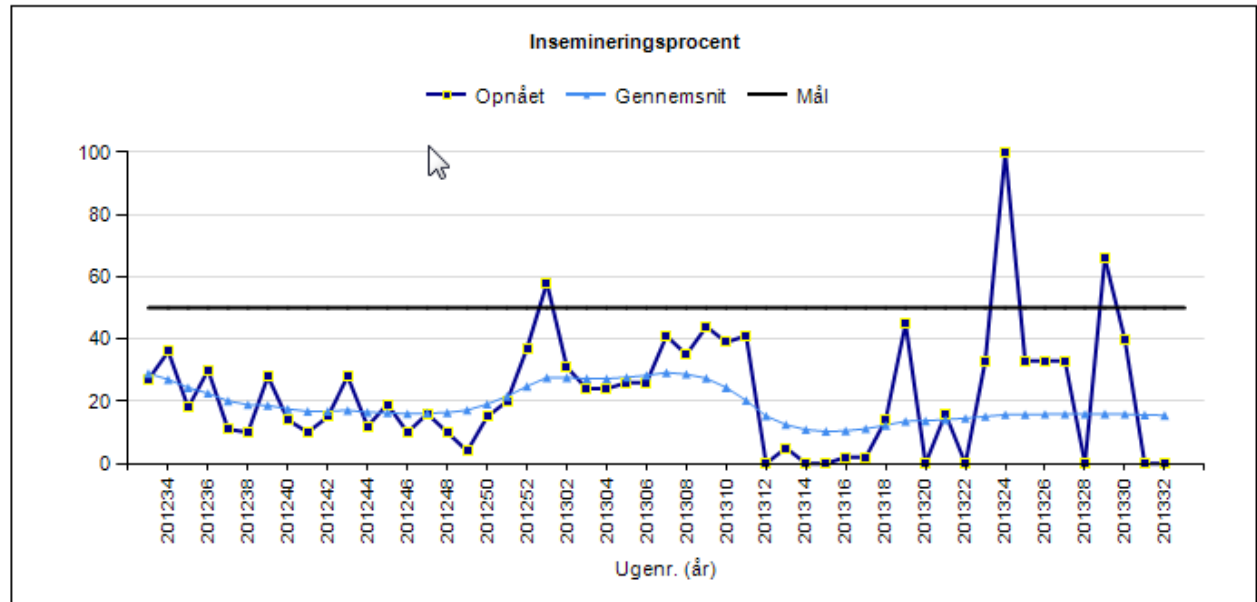
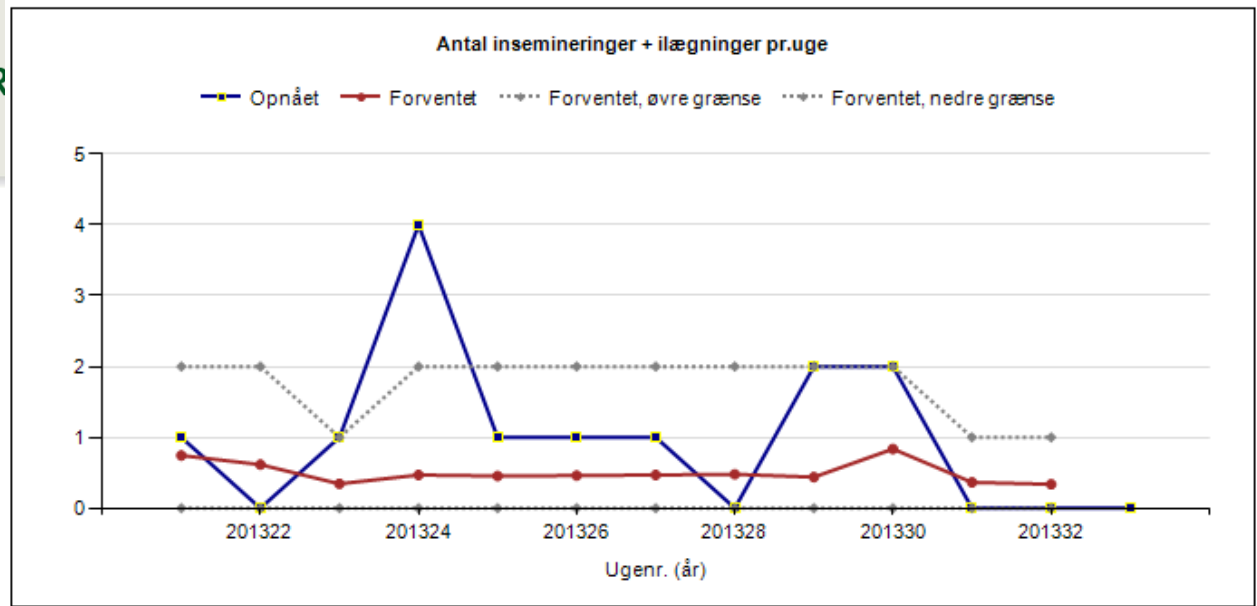
En anmærkning gives for hver kvalitetsklasse, som mælkekvaliteten afviger fra den bedste klassificering af mælken. Anmærkninger optæles dagligt ud fra den seneste kvalitetsmåling indenfor hver af kvalitetsparametrene celletal, kimal og sporer. Alarm for anmærkninger gives, når seneste analyse viser dårligere klassificering end forrige analyse, opgjort indenfor hver parameter. Alarm vises også i perioder, hvor antallet af anmærkninger indenfor en parameter er så højt, at det udløser fradrag i mælkeprisen



- Mælkepris med fradrag for mælkekvalitet
- Mælkepris uden tillæg eller med nedsat tillæg for mælkekvalitet
- Mælkepris med højeste tillæg for mælkekvalitet

Når KMP ikke kan bruges!

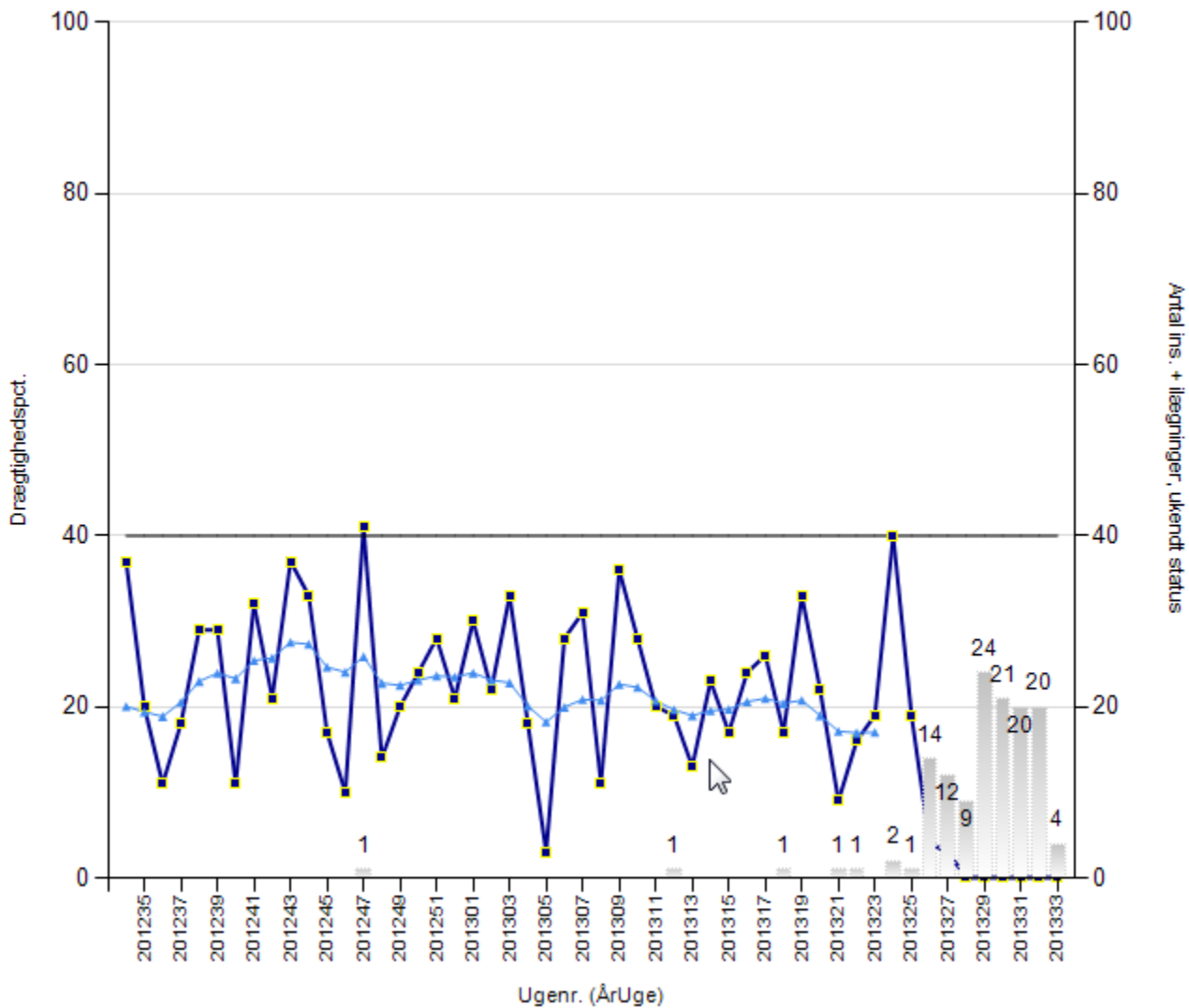
# Reproduktion - insemineringer



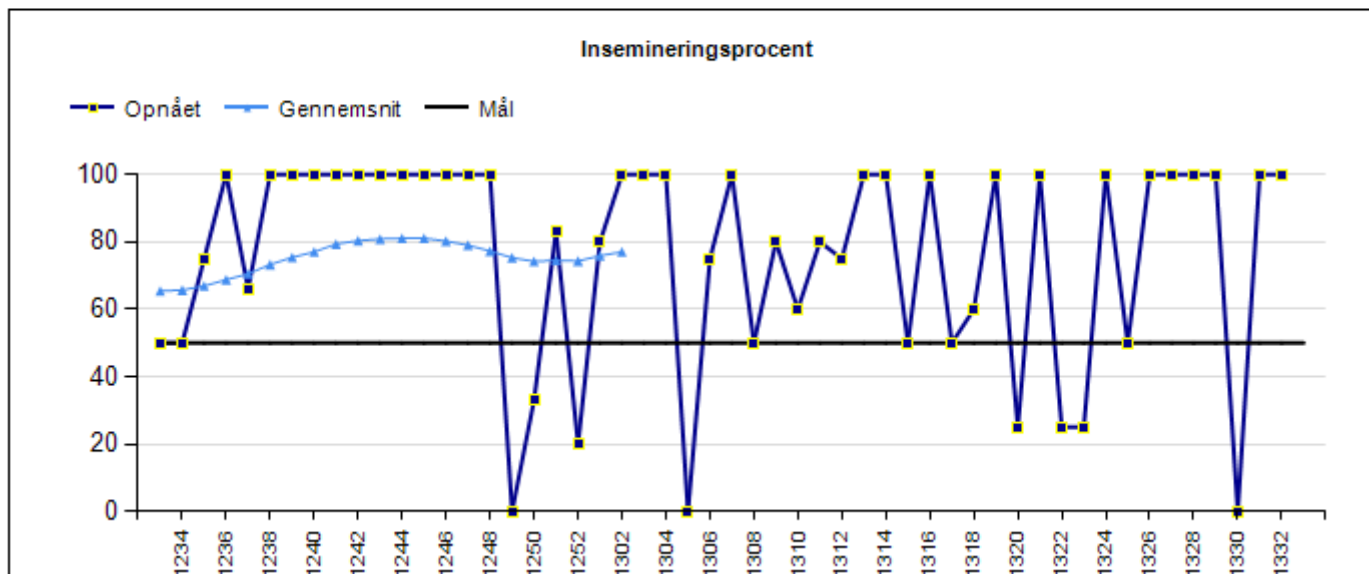
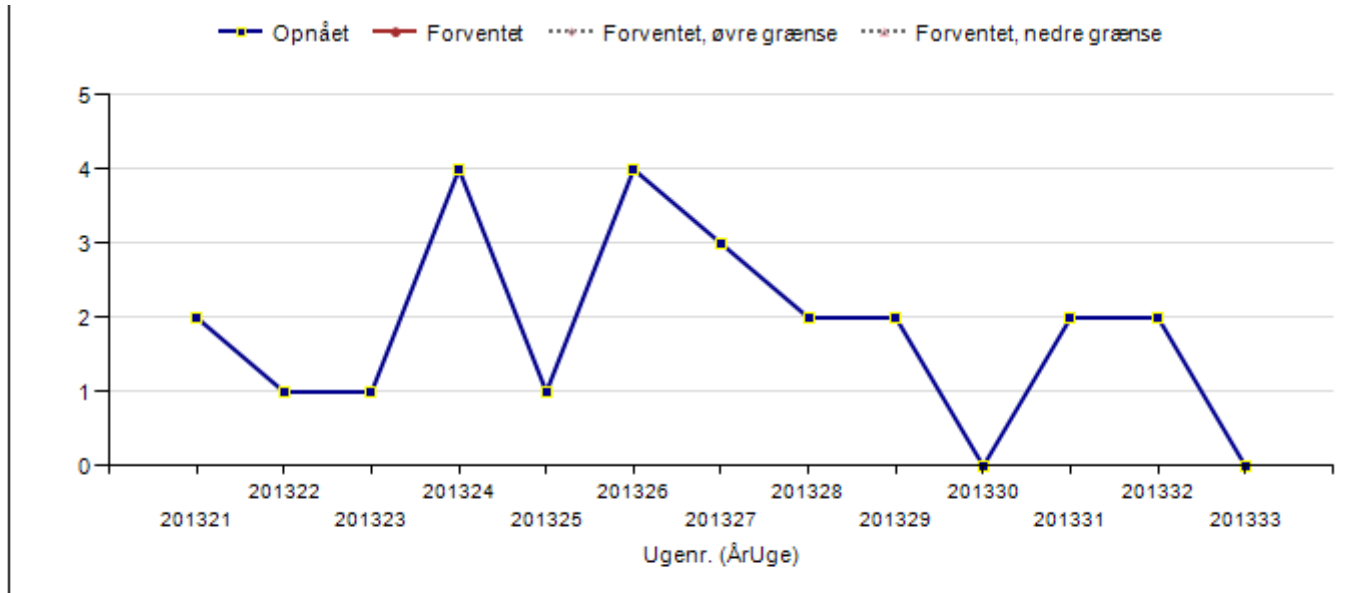
En insemineringspct. på 20 betyder, at der kun insemineres på hver 5. brunst! Og det er alt for lidt. Så dét i sig selv er en generel alarm, og bør medføre, at det bliver undersøgt hvorfor insemineringsprocenten er så lav.

Meget lav drægtighedsprocent!

# Reproduktion - drægtighedsundersøgte



## insemineret 100 pct. i forhold til antal mulige insemineringer

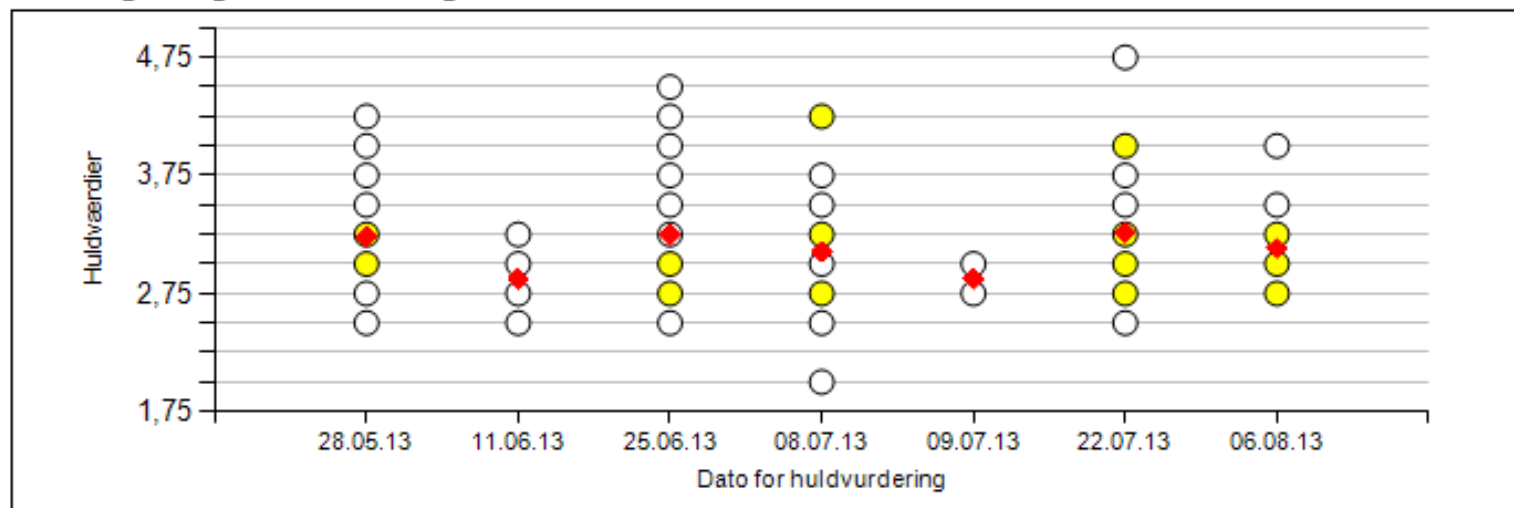


✓ Fede goldkøer (%)	8	Maks 20	Seneste huldvurdering	06-08-13		
✓ Døde dyr	Andelen af køer der har et uønsket højt huld i goldperioden. (120 - 21 dage før forventet kælvning)		0	Maks 0	Seneste 7 dage	12-08-13

### Huldværdier ved goldning

Andel køer med huld større end 3,5 ved goldning den seneste huldvurdering af goldkøer:	8%
Andel køer med huld større end 3,5 ved goldning de seneste 90 dage:	19%
Gennemsnitligt huld ved goldning de seneste 90 dage:	3,17
Variation i huld ved goldning de seneste 90 dage:	1,25
Gennemsnitlig længde af goldperioden de seneste 90 dage:	53

### Huld ved goldning de seneste 90 dage

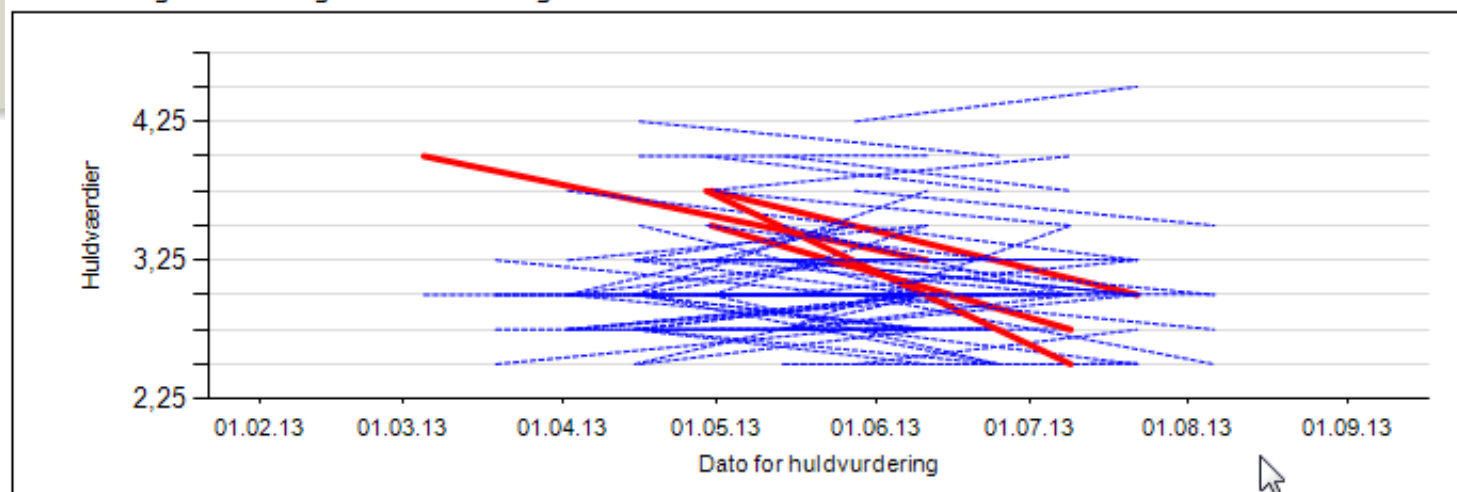


○ Huldvurdering én ko    ● Huldvurdering flere køer    ◆ Gennemsnit huldvurdering

### Fede køer ved goldning de seneste 30 dage

Dato for huldvurdering	CKR-Dyrrnr.	Ant. Klvn.	Dage fra seneste kælvning	Dage til forventet kælvning	Huld ved goldning
08-08-2010	15000-01100	0	000	10	1.00

### Huldudvikling ved kælvning de seneste 90 dage



I figuren ses huldændringer for køer fra huldvurdering ved goldning til huldvurdering efter kælvning. Hver streg repræsenterer udvikling i huld for én ko. Køer med acceptabel huldudvikling jf. grænse fastsat i målsætningsmodulet er angivet med blå. Køer med hudtab større end grænsen er angivet med rødt. Vær opmærksom på, at huldændringer i perioden viser summen af huldudviklingen i goldperioden og i dagene fra kælvning til huldregistrering. Et hudtab kan således alene være forårsaget af fedtmobilisering efter kælvning.

### Huldudvikling ved kælvning de seneste 90 dage

Dato for Kælvning	CKR-Dyrnr.	Ant. Klvn.	Dage fra forrige kælvning til sidste kælvning	Gold periodens længde	Huld ved goldning	Huld efter kælvning	Huld udvikling	Dage fra kælvning til huldvurdering
28.07.2013	45288-02816	4	390	59	3,00	3,00	0,00	9
24.07.2013	45288-03608	3	378	55	3,75 *	3,50	-0,25	13
20.07.2013	45288-03853	2	457	51	3,00	2,75	-0,25	17
20.07.2013	45288-04179	2	331	58	3,25	3,00	-0,25	17
19.07.2013	45288-03963	2	365	50	3,00	2,50	-0,50	18
17.07.2013	45288-04086	2	359	62	3,00	3,25	0,25	5

\* hvis huld ved goldning er større end den maks. acceptable grænse 3,5

\*\* hvis huldudviklingen er større end den maks. acceptable grænse -0,5

Grænser fastsættes i fanen "Målsætning".



# Hvordan kan KMP bruges?



# Hvad er KMP pakken

- Kritiske MålePunkter (KMP)
- Foderregistrering og Foderkontrol
- Fodermiddeltabel
- Grundoplysninger og mål
- Lager

# Pris

## DMS

### Prisen for køb af DMS

Landmænd	1. pakke	2.000 kr.	Beløbet omfatter et introduktionsbesøg af en kvægbrugskonsulent
	Efterfølgende pakker	1.000 kr.	

### Abonnement DMS

	Enhed	Antal	1. pakke	Pr. efterfølgende pakke
Landmænd	Ejer		1.500 kr.	500 kr.